

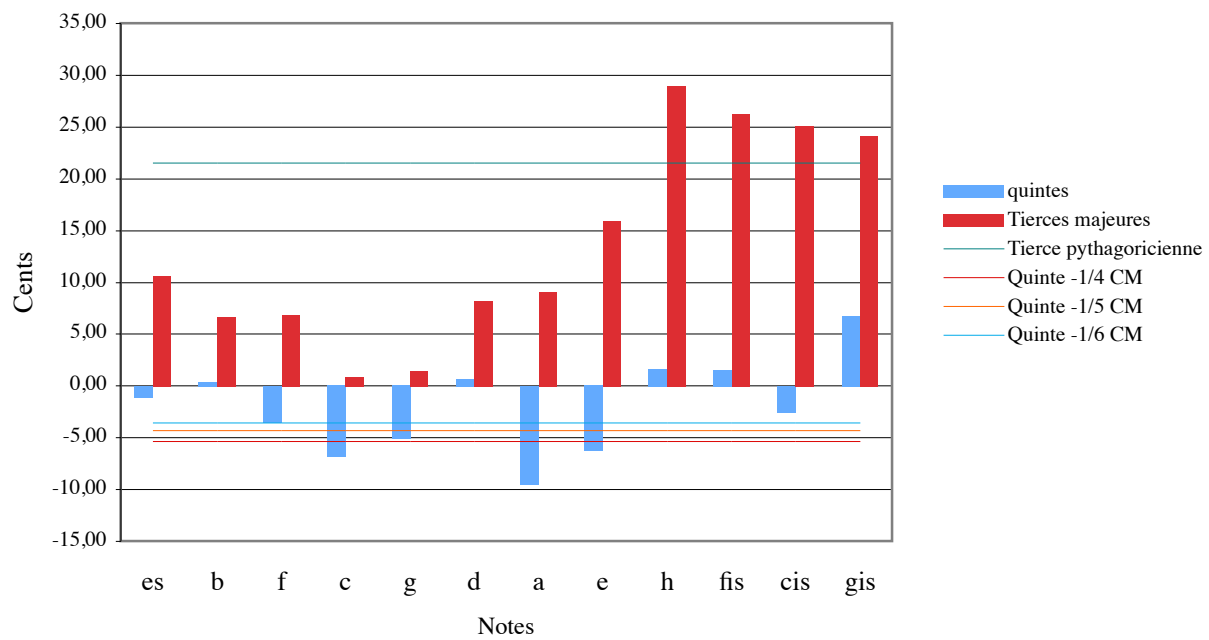
Tempérament : Soultz

Date : 14/10/2018

Lors de la restauration Schwenkedel 1960-70, Philippe Hartmann avait mis en place un tempérament mésotonique modifié

Fréquences relevées	Quintes						Tierces majeures					
	Quintes	Cents	Diff/quinte juste en Cents		Battements/s		Cents	Diff/tierce juste en Cents		Battements/s		
		3986,31										
					Fact.multiplic					Fact.multiplic		
c	es-b	700,93	-1,02	1,499115044	-0,5	es-g	396,94	10,6	1,2576991	8,7	es	- - -
cis	b-f	702,36	0,41	1,500354191	0,3	b-d	392,92	6,6	1,2547816	8,1	b	- - -
d	f-c	698,50	-3,45	1,497009758	-1,9	f-a	393,17	6,9	1,2549575	6,3	f	- - -
es	c-g	695,15	-6,81	1,4941127	-2,8	c-e	387,19	0,9	1,2506308	0,6	c	- - -
e	g-d	696,91	-5,04	1,495637489	-3,1	g-h	387,77	1,5	1,2510554	1,5	g	- - -
f	d-a	702,61	0,65	1,500564546	0,3	d-fis	394,50	8,2	1,2559277	6,3	d	- - -
fis	a-e	692,52	-9,43	1,491848508	-6,5	a-cis	395,41	9,1	1,2565839	10,5	a	- - -
g	e-h	695,73	-6,22	1,49462004	-3,2	e-gis	402,31	16,0	1,2616005	13,8	e	- - -
gis	h-fis	703,64	1,69	1,501462317	1,3	h-es	415,28	29,0	1,2710911	37,5	h	- - -
a	fis-cis	703,51	1,56	1,501348517	0,9	fis-b	412,57	26,3	1,269104	25,5	fis	- - -
b	cis-gis	699,42	-2,54	1,497804391	-1,1	cis-f	411,43	25,1	1,2682635	18,3	cis	- - -
h	gis-es	708,71	6,75	1,505863539	4,4	gis-c	410,51	24,2	1,2675906	26,4	gis	- - -
		Total cents	-23,46									
	Facteur de multiplication			Valeur en cents	Diff/intervalle juste							
Quinte juste	1,5			702,0								
Quinte - 1/4CP	1,4949269604511	$(3/2)/(3^{12}/2^{19})^{1/4}$		696,1	-5,87							
Quinte - 1/5CP	1,4959401939283	$(3/2)/(3^{12}/2^{19})^{1/5}$		697,3	-4,69							
Quinte - 1/6CP	1,4966160644125	$(3/2)/(3^{12}/2^{19})^{1/6}$		698,0	-3,91							
Tierce "pythagoricienne"	1,265625	81/64		407,8	21,51							
Tierce juste	1,25	cad 5/4		386,3								
Quinte - 1/4CM	1,4953487812212	$(3/2)/(81/80)^{1/4}$		696,6	-5,38							
Quinte - 1/5CM	1,4962778697388	$(3/2)/(81/80)^{1/5}$		697,7	-4,30							
Quinte - 1/6CM	1,4968975827620	$(3/2)/(81/80)^{1/6}$		698,4	-3,58							
Quinte temp. "égal"	1,4983070768767	$2^{7/12}$		700,0	-1,96							
Comma pythagoricien	1,013643265	$3^{12}/2^{19}$		23,46								
Comma synthonique	1,0125	$(3^4)/((2^4)*5)$	81/80	21,51								

Quintes et tierces majeures/intervalle juste



Battements/s des Quintes et Tierces majeures par rapport à l'intervalle juste

